

Turbingo

Skriv ut turbingoen og ta det med deg på tur. Kryss av for hvert av funnene dine. Klarer du å få fire på rad, eller å fylle hele brettet?

Vend blikket oppover og nedover, plantene og dyrene på arket befinner seg på ulike steder i naturen rundt oss. Noen av dem vanskelig å få øye på, kanskje du må vende en stein eller klatre ned en skråning.

Lykke til!



Hull etter sandbie



Vanlig messinglav
Xanthoria parietina



Reinfann
Tanacetum vulgare



Steinhumle
Bombus lapidarius



Foto: Ouwesok

Firflekklibelle
Libellula quadrimaculata



Foto: Jan Wærness

Linerle
Motacilla alba



Foto: Kjetil Fjellheim

Vevkjerring
Orden: Opiliones



Foto: Pixabay

Vannløper
Familie: Gerridae



Foto: Daniel Flathagen

Rødkløver
Trifolium pratense



Foto: Hallvard Elven

Kålsommerfugl
Slekt: *Pieris*



Foto: hedera.baltica

Kråke
Corvus cornix



Foto: MiA

Ryllik
Achillea millefolium



Foto: MiA

Sveve
Slekt: *Hieracium*



Foto: Robert T. Barret

Fiskemåke
Larus canus

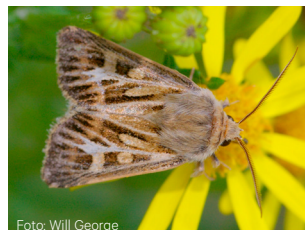


Foto: Will George

Gressmarkfly
Cerapteryx graminis

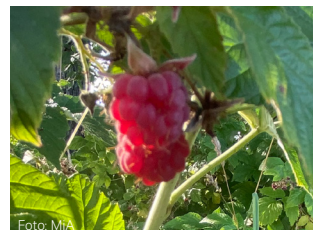


Foto: MiA

Bringebær
Rubus idaeus