

Dokumentasjonsavdelingen

Strategi 2022-2026

Visjon

Dokumentasjonsavdelingen arbeider for å skape, bevare og tilgjengeliggjøre kunnskap og kulturarv



Norsk Folkemuseum samler inn koronafortellinger for ettertiden



Solveig Lund
1902-1943



Fotograf Lasse Thorseth
bilder av norsk jordbruk



Om avdelingen

- Fellesavdeling – server alle museer i stiftelsen
 - Dokumentasjon av og ved alle museer i stiftelsen
 - Betjening av publikum og av interne behov
 - 16 fast ansatte, 2 prosjektansatte
 - 15 frivillige som jobber med arkiv og fotoarkiv
 - Kontorplasser på NF og NMM (største samlinger)
- Kjerneoppgaver:
- 6 ulike tjenester innen dokumentasjonsforvaltning
 - Pro-aktiv innsamling av samtidsdokumentasjon



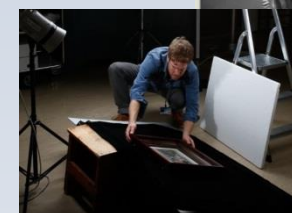
Norsk Folkemuseum samler inn koronafortellinger for ettertiden



Solveig Lund
1902-1945



Fotograf Lasse Thorseths
bilder av norsk jordbruk



Fangstretter
Fra Norge 1868-1872

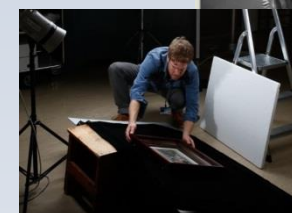
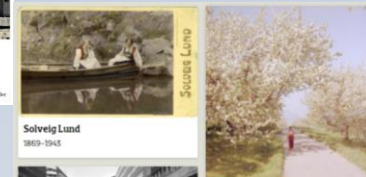


Avdelingens overordnede mål

- Vi skal samarbeide med andre for å øke tilgjengeligheten
Gjennom å:
 - Bidra i arbeidet med utstillinger, internt og eksternt
 - Være en aktiv part i utviklingen av eksisterende plattformer for tilgjengeliggjøring
 - Legge til rette for frivillige og brukernes medvirkning
 - Være aktiv og bidra i andres formidlingsarbeid
 - Gjøre både nytt og eldre materiale i samlingene søkbart og tilgjengelig i digitale kanaler
- Vi skal legge til rette for å skape og forvalte dokumentasjon om samlingene
Gjennom å:
 - Aktivt bidra i samlingsforvaltningsarbeidet
 - Understøtte initiativ som tas i de ulike avdelingene i stiftelsen
 - Utøve aktiv inventarkontroll av høy kvalitet
- Vi skal delta i ny kunnskapsproduksjon
Gjennom å:
 - Samarbeide med andre internt og eksternt
 - Utforske, dokumentere og sikre kilder til dagliglivet i samtiden
 - Delta i ny innsamling, utforskning og formidling av kilder til kunnskap om dagliglivets historie
 - Styrke samarbeidet med frivillige i museets kunnskapsproduksjon

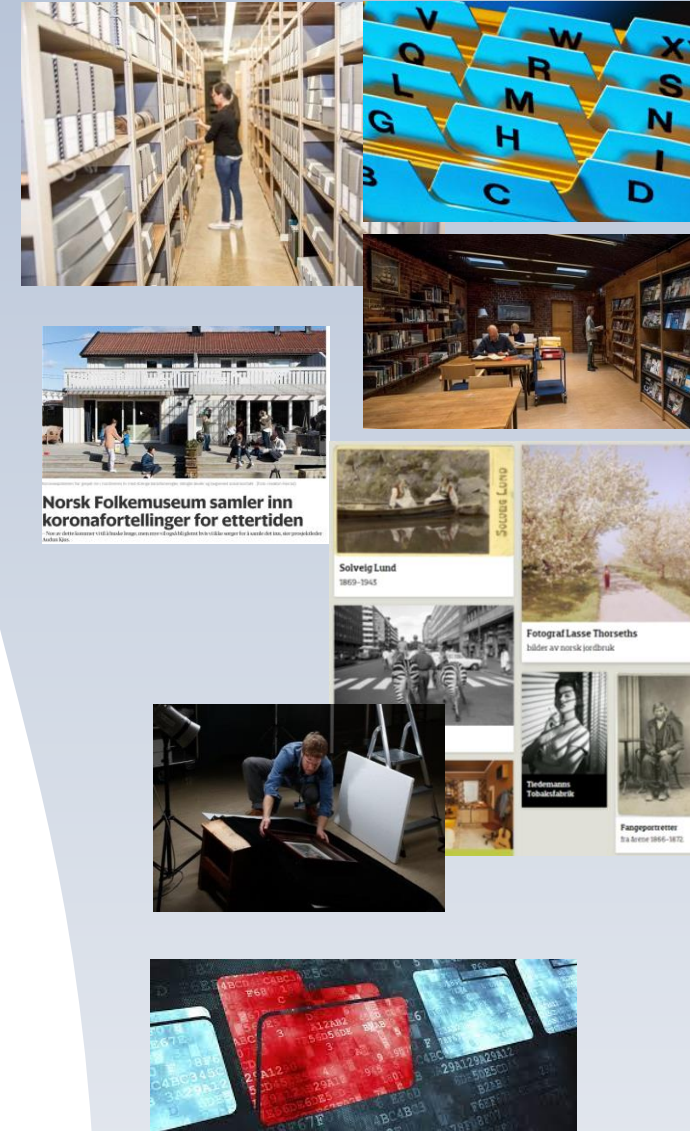


Norsk Folkemuseum samler inn koronafortellinger for ettertiden



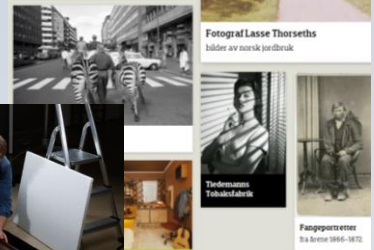
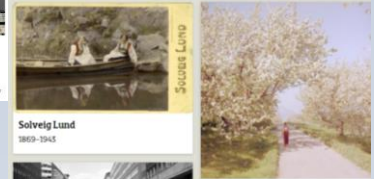
Kjerneoppgaver

- 7 ulike tjenester innen dokumentasjonsforvaltning:
 - Dagligarkiv
 - Bibliotek
 - Historisk arkiv
 - Tegningsarkiv
 - Fotoarkiv
 - Fotodokumentasjon og –produksjon
 - Katalog / samlingsforvaltning
- Pro-aktiv innsamling av samtidsdokumentasjon
 - Norsk Etnografisk granskning



Inntektsstrømmer

- Salg av print / digitalisert tegninger / arkivmateriale
- Salg av egenproduserte produkter i butikken (kalendre etc)
- Salg av kopier av fotografier
- Salg av fotoarkivtjenester (veiledning og retusjering)
- Eksterne midler etter prosjektsøknader



Kunnskap

- Utvikle fagene våre gjennom å være aktive på relevante arenaer
- Dele kunnskapen vår med andre - internt og eksternt
- Legge til rette for nye brukere
- Legge til rette for å skape ny kunnskap
- Legge til rette for å skape samtidsdokumentasjon



Bærekraft

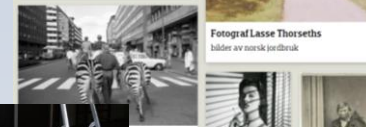
- Bærekraftig samlingsforvaltning gjennom ...
 - å forvalte dokumentasjonen i størst mulig grad via digitale plattformer
 - å samordne forvaltningen på tvers av stiftelsen
 - å samarbeide med andre gjennom å dele og å gjenbruke løsninger, registre og dokumentasjon



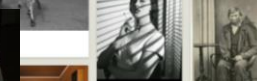
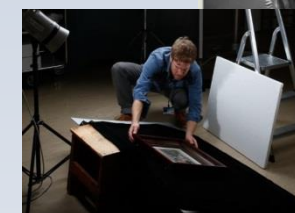
Norsk Folkemuseum samler inn koronafortellinger for ettertiden



Solveig Lund
1862-1945



Fotograf Lasse Thorseth
bilder av norsk jordbruk



Tindemanns
Tobakkfabrik

Fanggeporetter
Fra 1800er 1800-1870



Mangfold

- Aktivt arbeide for å innhente dokumentasjon på aktiviteter innen ulike minoritetsmiljøer
- Samarbeide med museer og institusjoner som har spesielle funksjoner rettet mot minoritetsgrupper
- Bidra til repatriering av materiale
- Legge til rette for (digital) deling av særlig identitetskapende materiale



Norsk Folkemuseum samler inn koronafortellinger for ettertiden



Solveig Lund
1862-1943



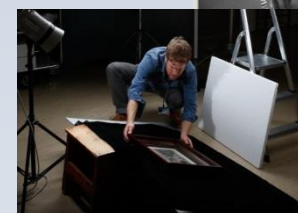
Fotograf Lasse Thorseths
bilder av norske jordbruk



Tindemann
Tobakk/Labre



Fangpoetteren
Fra Norge 1868-1872



Våre brukere

- Interne og eksterne forskere
- Studenter, ansatte
- Andre museer
- Lokalhistorikere
- Forfattere
- Fortellere
- Privatpersoner med spesielt interesse (nerder)
- Handverksmiljøer
- Forlag
- Museumsbutikken
- Den delen av virksomheten som er underlagt forvaltningsloven



Norsk Folkemuseum samler inn koronafortellinger for ettertiden



Solveig Lund
1862-1943



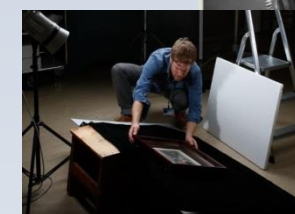
Fotograf Lasse Thorseth
bilder av norsk jordbruk



Tindemanns
Tobakkfabrik



Fanggeporetter
Fra Norge 1868-1872



Våre interesser

- Interne saksbehandlere
- Forskere og studenter
- Universiteter og høyskoler
- Andre museer
- Biblioteker
- Frivillige
- Interesseorganisasjoner



Norsk Folkemuseum samler inn koronafortellinger for ettertiden



Solveig Lund
1902-1945



Fotograf Lasse Thorseths
bilder av norske jordbruk



Del 2:

Oppgaveløsning og delmål innen

- Dagligarkiv
- Opplysningsarkiver
- Historiske arkiver
- Fotoarkiver
- Fototjeneste
- Bibliotek
- Katalog (DAMS og Primus)
- Norsk Etnografisk granskning



Norsk Folkemuseum samler inn koronafortellinger for ettertiden



Solveig Lund
1902-1945



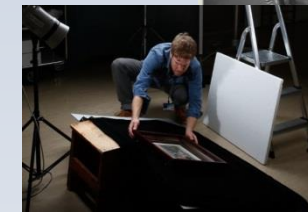
Fotograf Lasse Thorseth
bilder av norske jordbruk



Tidemanns
Tobakkfabrik



Fanggeporetter
Fra Norge 1868-1872





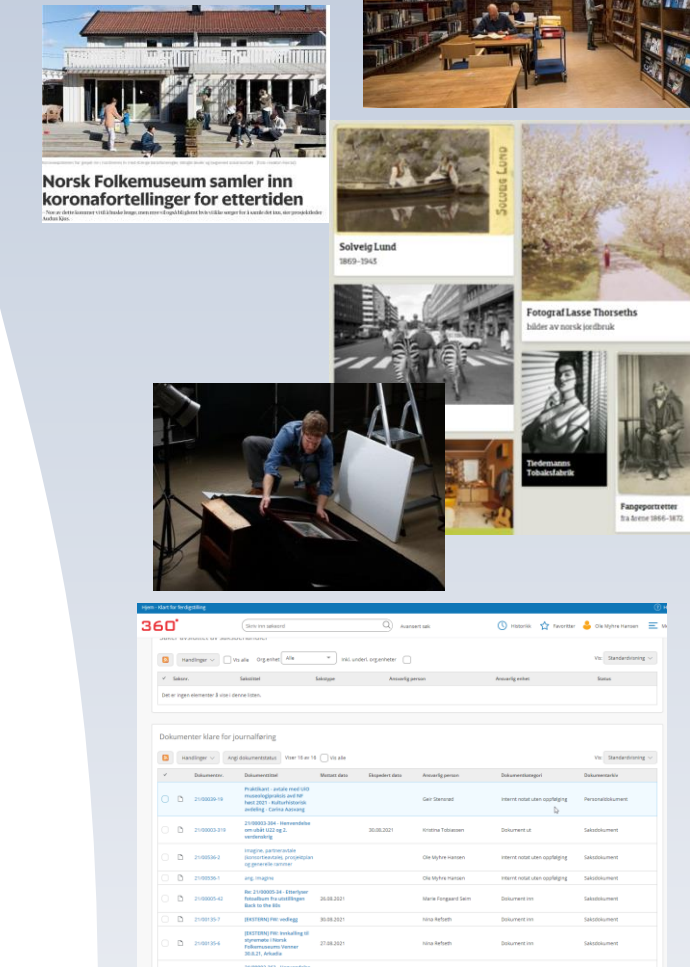
Dagligarkiv, oppgaver og mål

Oppgaver:

- Saksbehandlingen som forholder seg til offentlig regelverk skal tåle Riksrevisjonens forvaltningsettersyn
- Dokumentasjonen i stiftelsen skal speile virksomhetens aktivitet

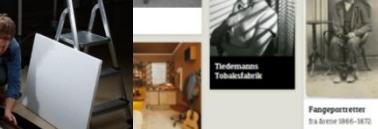
Mål:

- Saksbehandlingen er åpen og personuavhengig ved bruk av 360
- Sikker lagring av dokumentasjonen
- Oppnå tydelighet rundt hva som er arkivverdig og ikke



Historiske arkiver, mål

- I løpet av 2025 skal 99% av stiftelsens arkiver være registrert i Asta på et overordnet nivå, med plassregistrering, samt kontroll på det fysiske omfanget
- Vi skal ha opparbeide oss kunnskap om innholdet i det enkelte arkivet
- Katalogen skal være enkelt tilgjengelig for brukerne.
- Vi skal ha funksjonelle og sikre magasiner og enkel tilgang til materialet



Historiske arkiver, oppgaver

- Sikring og bevaring av arkiver og primærkilder
- Følge gjeldende lover og regler for håndtering av sensitive personopplysninger
- Sikre arkivenes proveniens og referanser slik at sammenhengen mellom arkivene og andre objekter i samlingene er god
- Håndtering av inntak
- Være en synlig og relevant partner i forskningsarbeidet i stiftelsen
- Forvalte materialet fra stiftelsens egne felt- og dokumentasjonsarbeid på en god måte



Norsk Folkemuseum samler inn koronafortellinger for ettertiden



Solveig Lund
1902-1945



Fotograf Lasse Thorseth
bilder av norsk jordbruk



Tindemann
Tobakkfabrik

Fanggepøtetter
Fra Norge 1868-1875



Tegningsarkiv, mål

- Samla alle register i ein base
- Auka kunnskap om eigen samling
- Publisera aktuelle tegningssett for modellbygging på Digitalt museum
- Digitalisera sentrale samlingar
- Effektivisera behandling av tegningsbestillingar



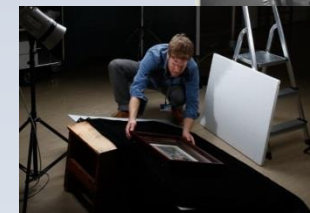
Norsk Folkemuseum samler inn koronafortellinger for ettertiden



Solveig Lund 1902-1945



Fotograf Lasse Thorseth
bilder av norske jordbruk



Fangstretter
Fra Norge 1868-1872



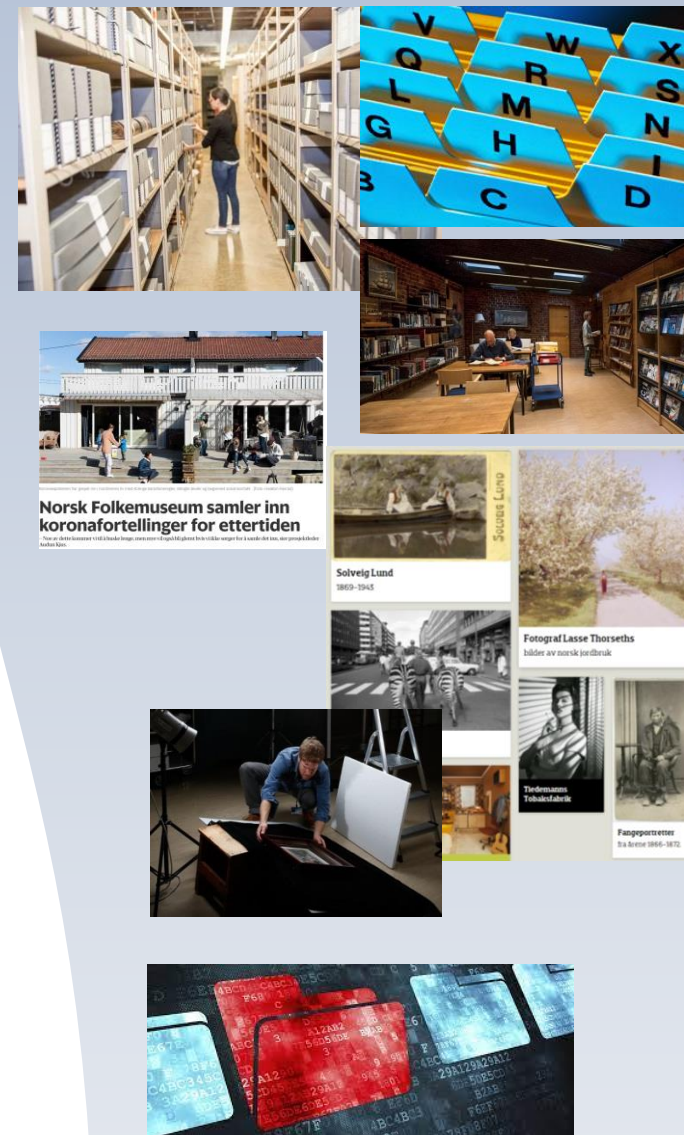
Tegningsarkiv, oppgaver

- Samlingsforvaltning og tilgjengeliggjøring
- Digitalisering og registrering av analoge samlinger
- Bevaring og forebyggende konservering
- Bestillingar



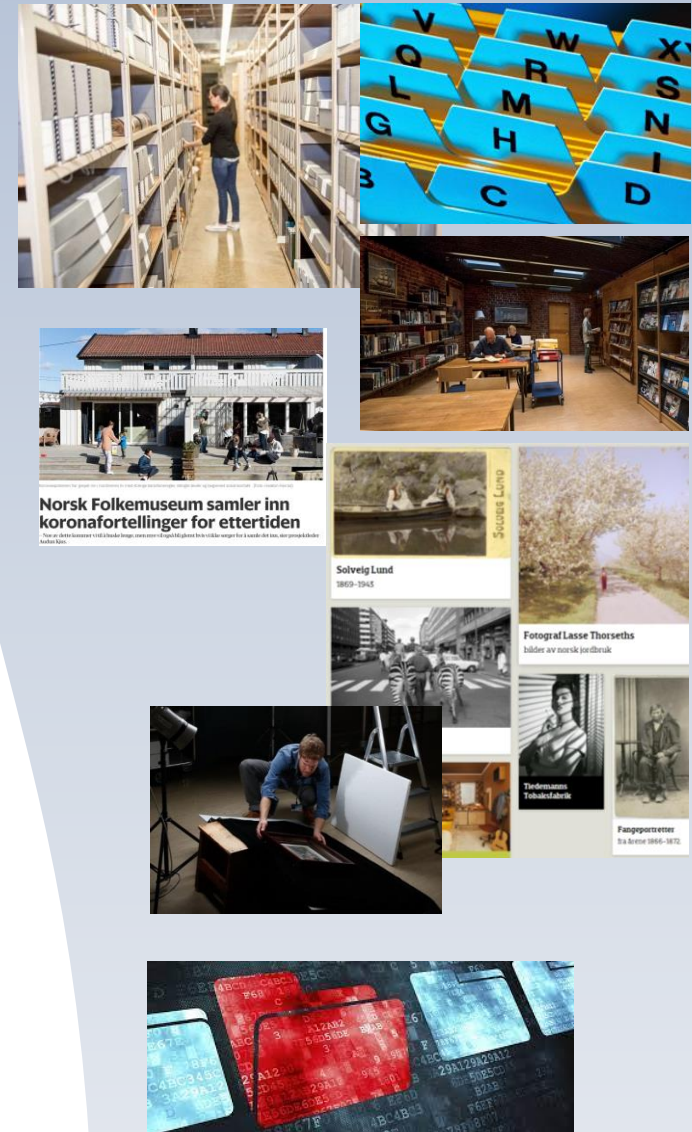
Fotoarkiver, mål

- Vi skal ha et fokus på mangfold
- Vi skal samle inn familiefotografier fra perioden etter 1960 og helt frem til i dag, med et særlig fokus på barn, ungdom og unge voksne
- Vi skal samle inn digitalt skapt foto fra perioden 2000 og frem til i dag med særlig fokus på familiefotografier og ungdomskultur
- Vi skal øke vår kunnskap om egen samling gjennom inventarkontroll og forskning
- Effektiv saksbehandling ved formidling av fotografier til eksterne brukere



Fotoarkiver, oppgaver

- Ordne, katalogisere, digitalisere, bevare, utvikle og formidle stiftelsens fotosamlinger
- Forske på fotohistorie og formidle fotohistorisk kunnskap om samlingene
- Legge til rette for bildeformidling i forbindelse med museenes aktiviteter og til eksterne brukere



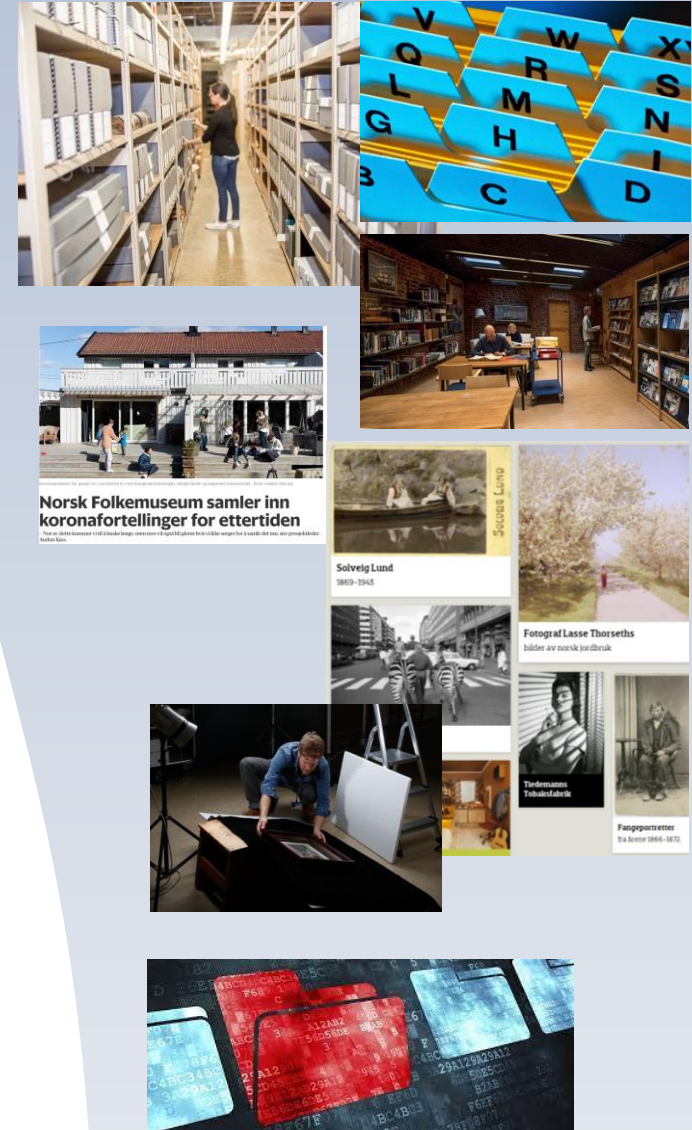
Fotografi, mål

- Videodokumentasjon av arbeidsprosesser
- Mer av: Fotograferer egen samtid
- Samtidsfotodokumentasjon
- Fotograferer (synliggjøre) museets arbeid for interne og eksterne
- Foto som dokumentasjonsverktøy for interne prosesser



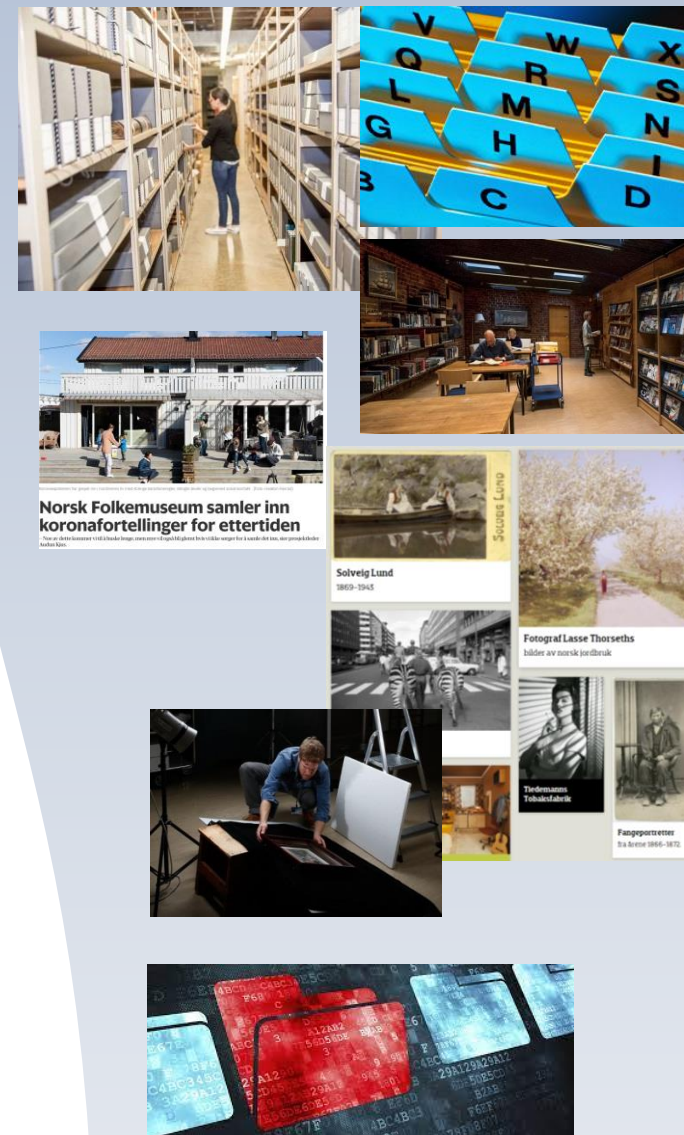
Fotografi, oppgaver

- Vi dokumenterer samlingene
- Fotografitjenester til interne oppgaver
- Vi digitaliserer
- Vi fotograferer til kommersiell bruk
- Dokumentere arrangementer i stiftelsen
- Vi dokumenterer samtiden
- Feltarbeidsfoto



Bibliotek, mål

- Sørge for forsvarlig håndtering av eldre og skjørt materiale
- Styrke forvaltningen av biblioteksamlingene
- Være en synlig og relevant partner i forskningsarbeidet i stiftelsen
- Invitere interesserte til å bruke samlingene
- Relevant og oppdatert samling som speiler stiftelsens fagområder
- Rasjonell drift og optimalisert ressursutnyttelse



Bibliotek, oppgaver

- Forvalte biblioteksamlingene i stiftelsen
- Gi interne og eksterne tilgang til biblioteksamlingene
- Formidle stiftelsens kunnskapsproduksjon via utlån og digitalisering
- Støtte kunnskapsproduksjon i stiftelsen



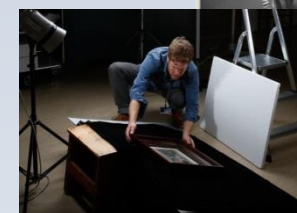
Norsk Folkemuseum samler inn koronafortellinger for ettertiden



Solveig Lund 1902-1943



Fotograf Lasse Thorseth
bilder av norske jordbruk



Katalog, mål

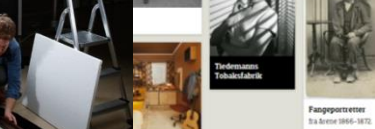
- Et så effektivt system som mulig for
 - digitalisering
 - katalogisering/dokumentasjon
 - plassering/inventarkontroll
- Gode systemer for opplæring, support og utvikling
- Tilgjengelighet for ansatte, forskere og interesserte brukere
- Øke andelen registreringer med plasseringer, gode metadata og bilder tilgjengelige for alle



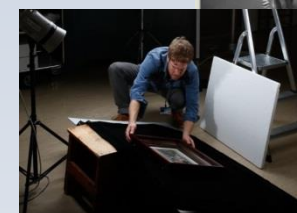
Norsk Folkemuseum samler inn koronafortellinger for ettertiden



Solveig Lund
1902-1945



Tidemannen
Tobakkfabrik



Katalog, oppgaver

- Intern supportfunksjon / opplæring
- Inventarkontroll
- Dokumentere objektenes historikk pre og post aksesjon
- Søk og gjenfinning
- Offentlig tilgjengeliggjøring



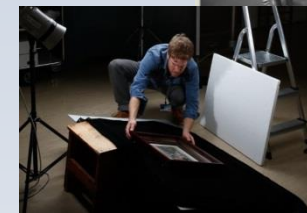
Norsk Folkemuseum samler inn koronafortellinger for ettertiden



Solveig Lund 1862-1943



Fotograf Lasse Thorseths bilder av norske jordbruk



Tidemanns TidaktLabris



Fangstportretter fra 1800-1810



NEG, mål

- Styrket digital formidling av innsamlet materiale, gjennom prosjektet SAMLA
- Ny digital innsamling, gjennom Minner
- Styrke samarbeidet med frivillige
- Nå befolkningsgrupper vi ikke er i kontakt med, særlig ungdom og skoleelever
- Delta i interne og eksterne forskningssatsinger
- **Revidere NEG's organisering og ansvarsområde**



Norsk Folkemuseum samler inn koronafortellinger for ettertiden



Solveig Lund
1862-1945



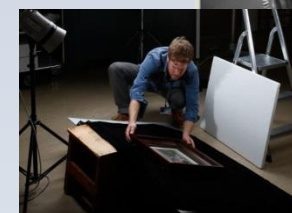
Fotograf Lasse Thorseth
bilder av norsk jordbruk



Tidemannen
Tidakt/Labris



Fangstretter
Fra Norge 1868-1872



NEG, oppgaver

- Forvaltning av kilder til kunnskap om levd liv i Norge - immateriell kulturarv
- Kompetanseheving for arbeid med å skape intervjuer og forvaltning og utforskning av intervjumateriale internt og eksternt
- Formidling av kildemateriale til brukere
- Fornye forvaltningen og formidlingen av materialet gjennom digitalisering og digital utvikling
- Bygging og styrking av nettverk overfor eksisterende og potensielle meddelere
- Gjennomføre innsamling av ulike typer intervjumateriale, minnemateriale, og private foto
- Egen forskningsvirksomhet
- Produksjon av formidlingsprodukter: bøker, podkaster, populære artikler
- Formidling av kunnskapsfelt i offentligheten, overfor UH-sektor, presse, forfattere, skoleelever etc

18.01.2023

