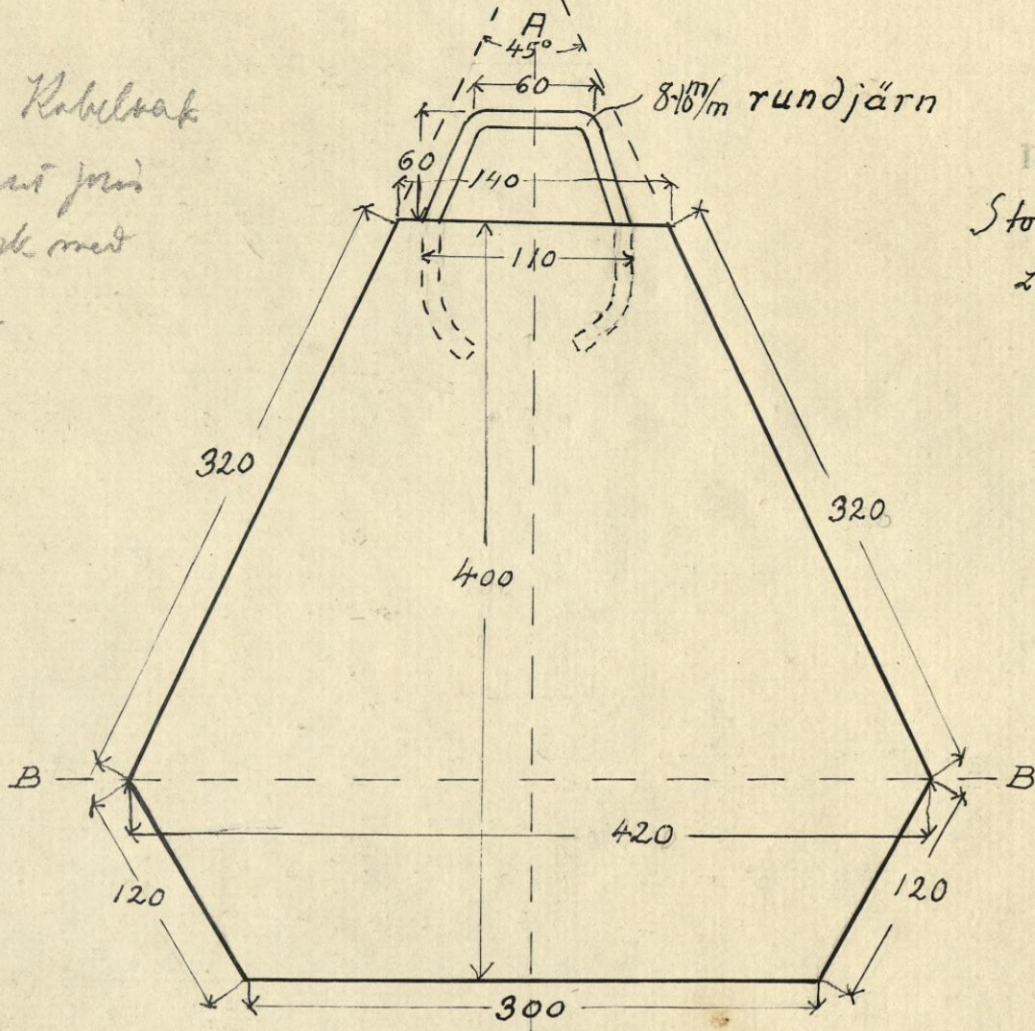


Blyplattor av två olika tjocklekar men
samma bottenyta för Tekniska Museet.

Bentur
hos Sievak Kabelverk
med reducerat järn
enl. överens med
överring Ell.

Mått i mm.

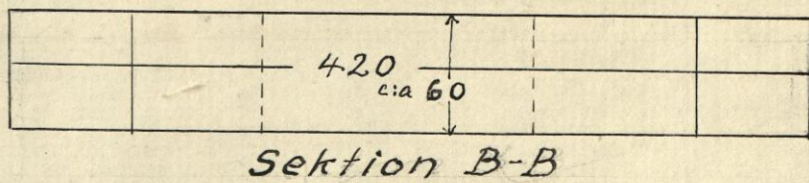
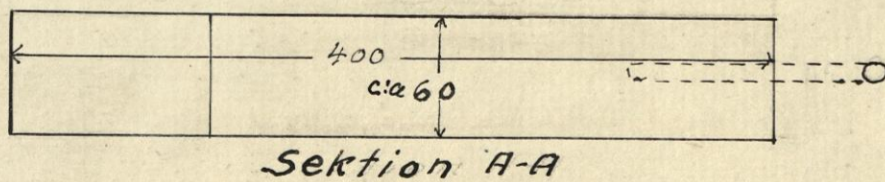


TEKNISKA MUSEET
Stockholm d. 4/3-36
L. Wäg-Matthiesen

Plan för båda slagen plattor.

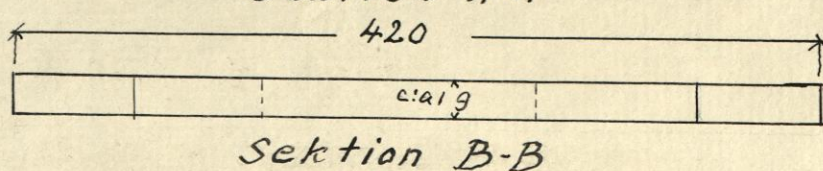
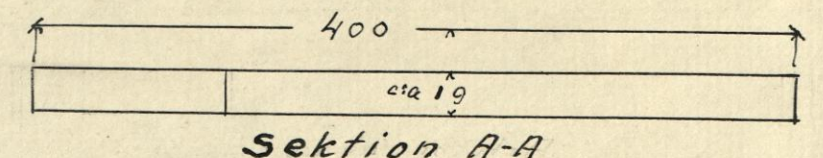
8 st. plattor
med handtag
av 8 1/8 m rund-
järn ingjutna.

vikt 80 kg.
pr. st.



8 st. plattor
utan handtag.

vikt 25 kg.
pr st.



Skala 1:4

