

Minnen
på
Museum

Ett rederis vedermäle till en gävleskeppare

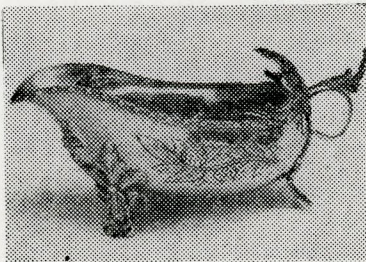
Många skickliga guldsmeder har verkat i Gävle, och en av de mest berömda under 1700-talets senare del var Daniel Elfbom, från vars verkstad en rad utomordentligt vackra rokokosilverarbeten härstammar. Av hans hand är bl. a. en vackert utsmyckad gräddsnačka, nu i gävlemuseets ägo, vilken rederifirman Garberg & Walleij på sin tid förärdade en av sina skeppare.

Den vackra silverpjäsen, vars nuvarande värde torde kunna skrivas med ett femsiffrigt tal, bär följande inskription:

*Wedermäle
af Redelighet och upmärksamhet
under förandet af Galeasen
Magdalena
Tillägnadt Skepparen Eric Löf
af
G. W. & Comp.
1786*

Garberg & Walleij var ett i Gävle vid denna tid välkänt handelshus, och gåvan har tydligen tillkommit som en avskeds-present till skepparen Eric Löf, som säkerligen seglat in många vackra slantar åt sina arbetsgivare, och som 1786 lämnade galeasen Magdalena för att överta befälet på ett större fartyg. Gåvan var sålunda på sitt sätt en motsvarighet till våra dagars Emery-medalj.

På vilka hamnar skeppare Löf seglade, är icke känt. Galeaserna räknades



emellertid till de större fartygen bland småtonnaget, och det troliga är väl, att Magdalena därför var insatt i östersjöfart. Sannolikt var skutan identisk med den Magdalena, som några år senare gick bort under en av sina resor.

Förutom galeaserna, som vid denna tid var riggade med rår på den främre masten och förde mässegel, inräknades bland småtonnaget även hukare (en ursprungligen enmastad fullriggare) samt vidare jakter och slupar.

Den ovannämnda silversnäckan är intressant inte minst såsom ett exempel på den tidens rederigåvor till en uppskattad trotjänare. Men framför allt har den ett utomordentligt stads-historiskt intresse för den gamla sjö- och stapelstaden vid Gävleån, icke blott därigenom, att den utgått från en gävleverkstad, utan även genom att den genom sin inskription tangerar sjöfarten och därvid ger eftervärlden namnen på såväl redare som kapten och fartyg.

E. W.