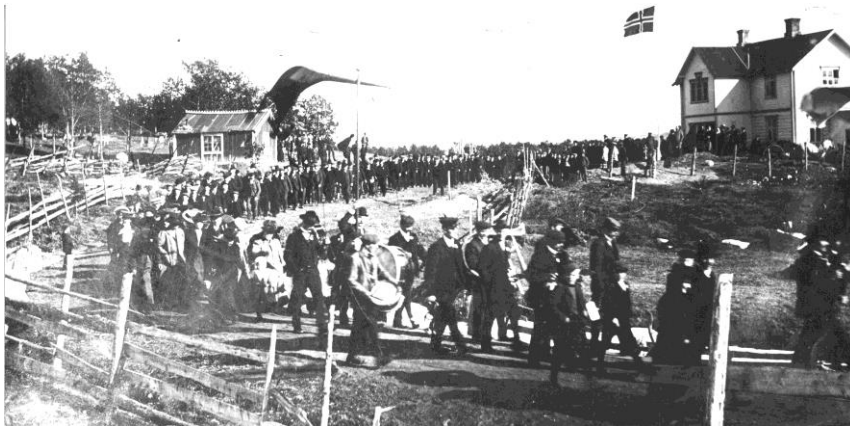
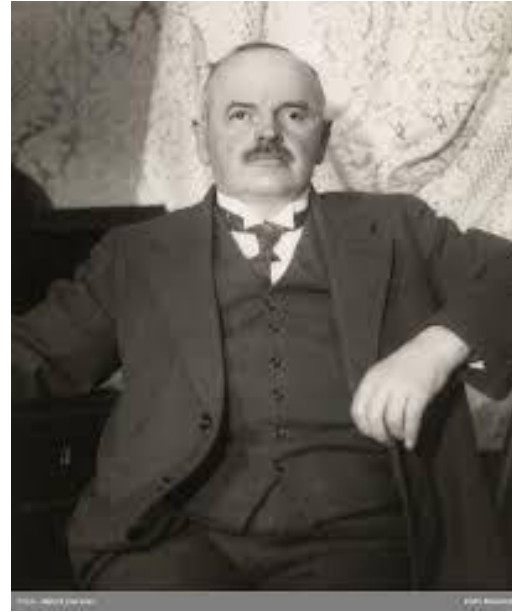


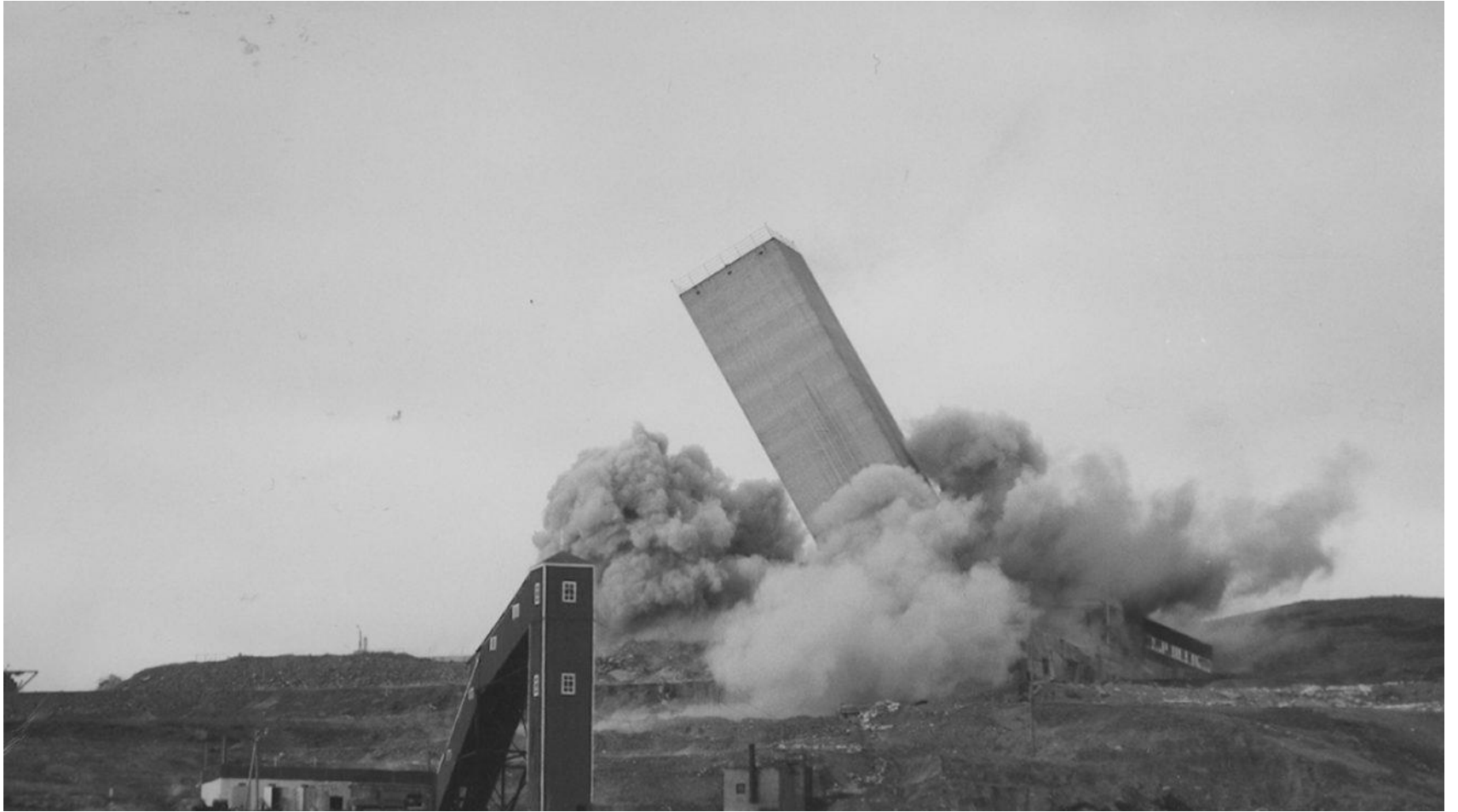


OLE HUSOM
(FINDEREN AF FOLDALSGRUBEN)

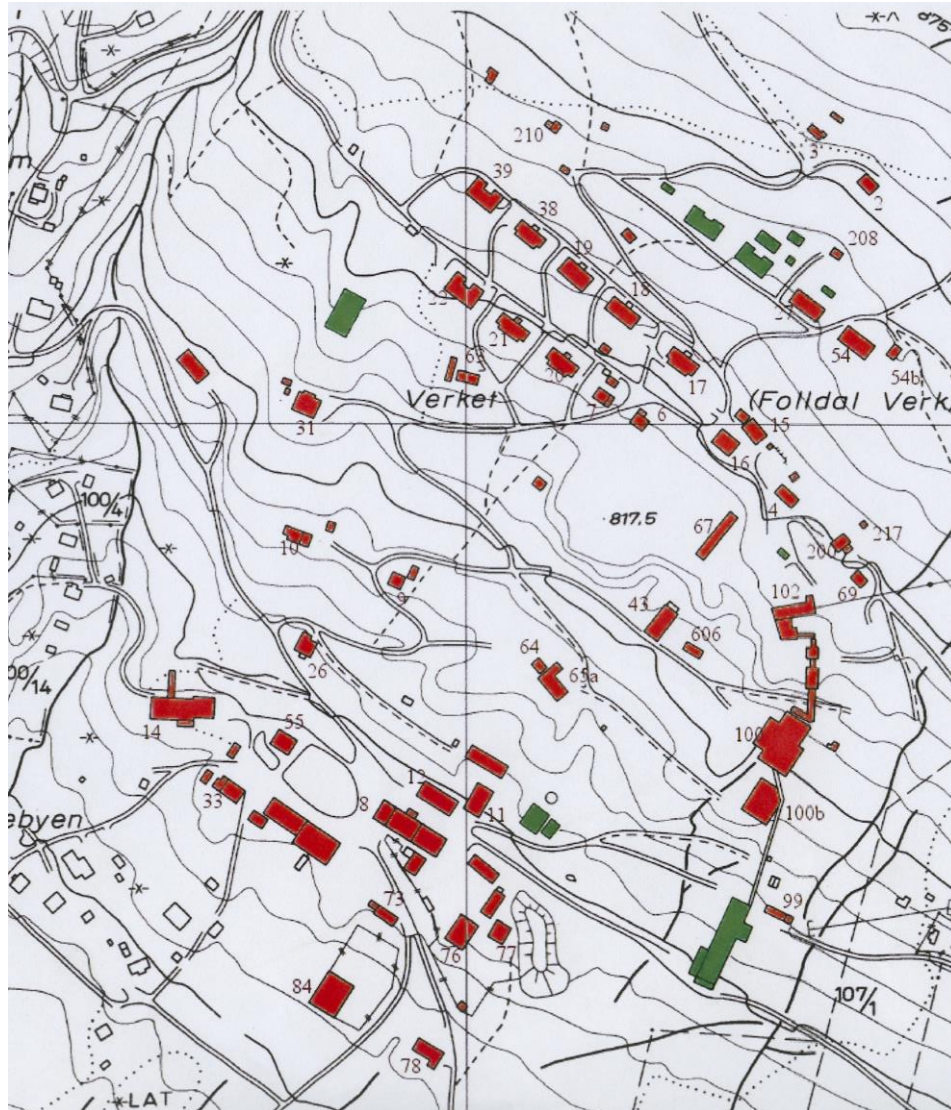


Gruvedriftas epoker:

- «Gammeltida»: 1745-1878
- Reetablering med moderne metoder fra 1904. Drift av ulike gruver i Folldalsområdet til 1960-tallet.
- 1969-93: All gruvedrift foregår på Tverrfjellet på Hjerkin. Styrt avvikling i 1993.







Kulturminnet Folldal gruver:

- Folldal Gruvearbeiderforening sentral i arbeidet med å sikre kulturminnet.
- Forvaltes og driftes av Stiftelsen Folldal Gruver, opprettet av Folldal kommune i 1988.
- Omfatter ca. 70 bygninger samt utstyr, maskiner m.m.
- I dag ett av femten anlegg som er med i Riksantikvarens program for teknisk-industrielle kulturminner.
- Fredningsprosess for området er i gang.
- Foruten forvaltning av anlegget, er formidling av gruvehistorien en sentral oppgave.





Mer kommersielt orienterte aktiviteter:



kafé



«Vern gjennom bruk» av 26 leiligheter

Overnatting i Rallarstua og Direksjonsboligen



I dag og i framtiden

- Folldal gruver er en vesentlig attraksjon i regionen, 15-20.000 besøkere årlig.
- Museet er i behov av oppgradering
- Andre museumsfaglige oppgaver er ikke fullt ut ivaretatt: samlingsforvaltning, forskning m.v.
- I samarbeid med andre arbeider vi for å styrke Folldal Gruver som formidlingsarena for en mangefasettert og viktig nasjonal historie.
- Regionreformen – hvilke konsekvenser får den?

