



RØROSMUSEET



MUSEENE I
SØR-TRØNDELAG



*Klesskikken i
Røros-området
ca. 1750 - 1900*



RØROSMUSEET



**MUSEENE I
SØR-TRØNDELAG**







Klesskikk i området fra 1700-tallet og framover



Klesskikk i området fra 1700-tallet og framover

- Endringer og mangfold i den lokale klesskikken over tid



Klesskikk i området fra 1700-tallet og framover

- Endringer og mangfold i den lokale klesskikken over tid
- Motepåvirkning utenfra – de europeiske stilperiodenes innvirkning



Klesskikk i området fra 1700-tallet og framover

- Endringer og mangfold i den lokale klesskikken over tid
- Motepåvirkning utenfra – de europeiske stilperiodenes innvirkning
- Begreper: Motedrakt –
folkedrakt –
folkelig mote(drakt) –
bunad



Kalkmaleri fra Knutby kirke,
Sverige, 1490-tallet



Hans Aasen-
(ant. 1567/68-1673/75)



TI FINPUSSA

«En Røraasing og hans Datter paa deres Vei til Kirken». J.F. Eckersberg, ca. 1840



KRONE OG KRANS

Brudrakt tilhørende Elen Bergesdatter Ryen fra Rugldalen, gift 1781



Edward Daniel Clark, 1799



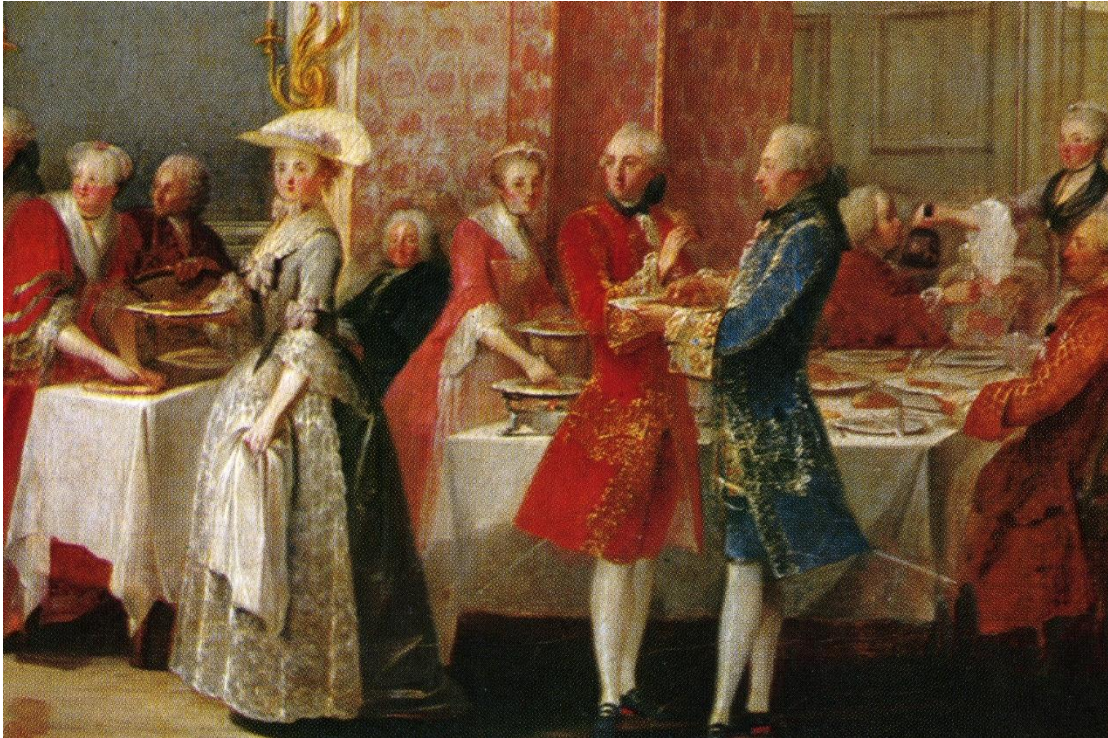
Rokoko 1740-1800



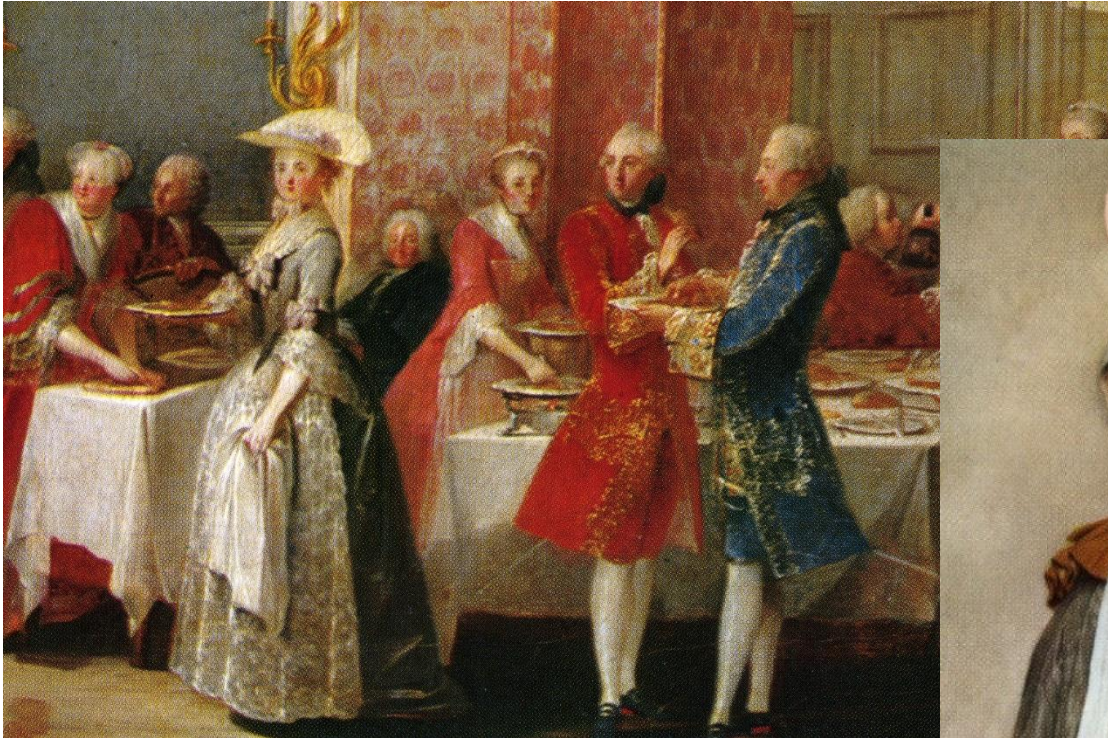
«En Mandsperson fra Røraas med sin Pige» Kobberstikk av J. Senn, etter Dreier, ca. 1800



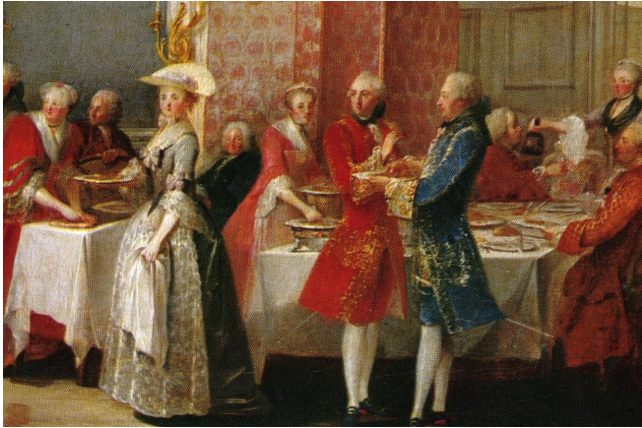
Senn, ca 1800: «Karl og Pige fra Tolgens Præstegjeld»



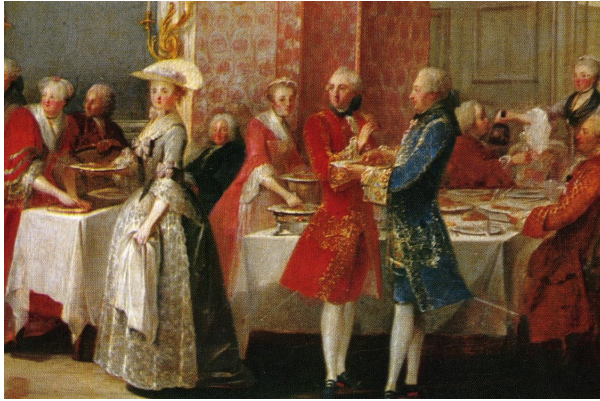
Utsnitt av maleri av Michel-Barthélemy Ollivier, 1766



Jean-Étienne Liotard: «Sjokoladepiken», Wien 1744



Eckersberg: Fra Røros ca. 1840



KIRKEDRAKTA





Foto: Iv. Olsen 1870-80-åra



RØROSMUSEET



MUSEENE I
SØR-TRØNDELAG



Grønn, glansa ullsateng



Grønn, glansa ullsateng



Svart ulldamask



Rødt, glansa ullstoff



Svart ulldamask



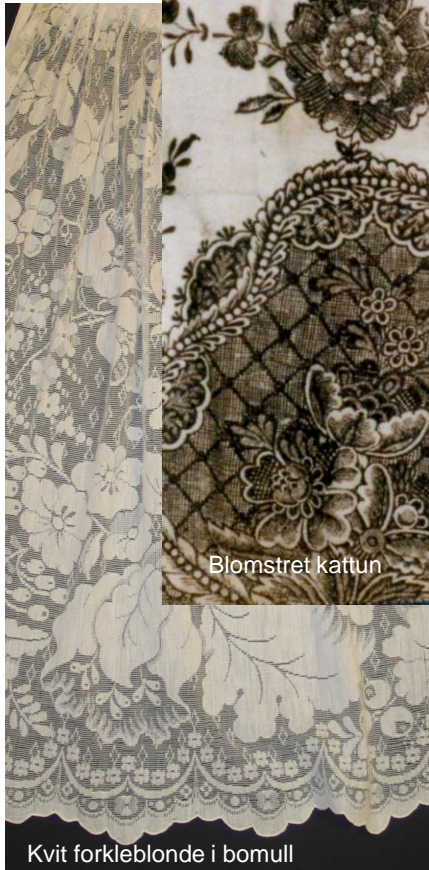
Rødt, glansa ullstoff



Kvit forkleblonde i bomull



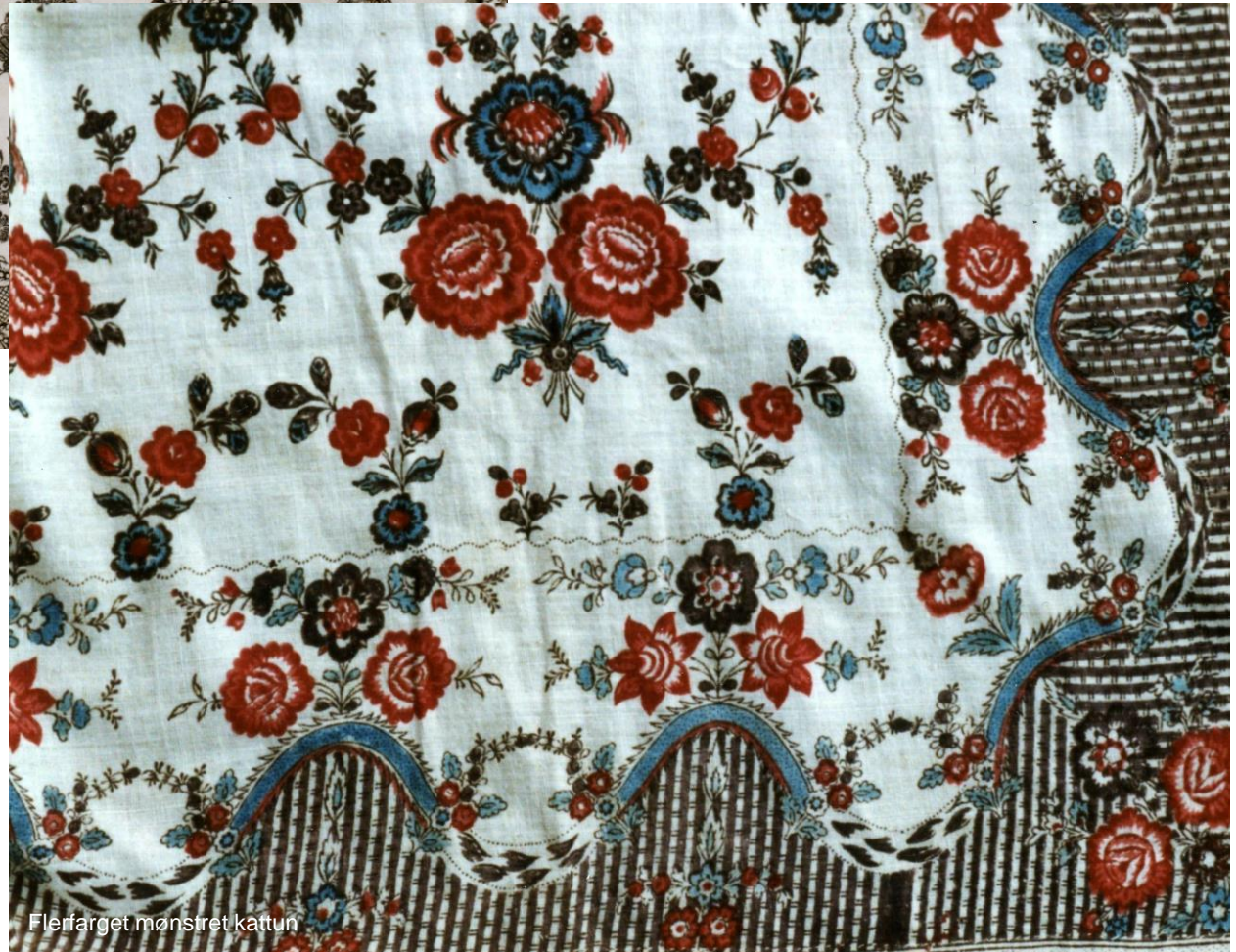
Blomstret kattun



Kvit forkleblonde i bomull



Blomstret käftun



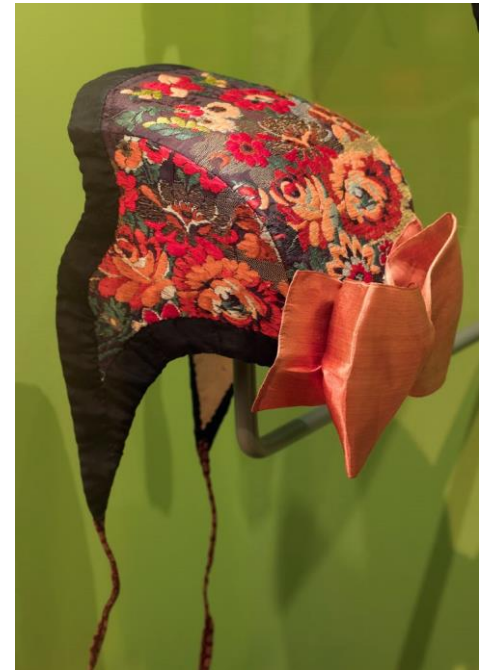
Flerfarget mønstret käftun



I KJERK-KJOLE OG FLOSS – I KJERK-CAP



Berit Axelsdatter Sjøvold (1802-1894)





Empire 1800 –1820.



Empire 1800 –1820.



Carl Johan
Jean Baptiste Jules Bernadotte (1763-1844)



Jon Andersen Kojan (1815 – 1885)



RØROSMUSEET

M I
S T

MUSEENE I
SØR-TRØNDELAG

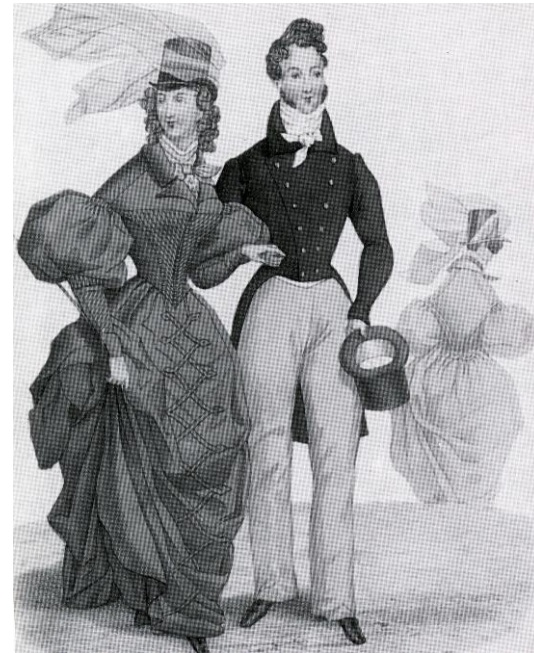


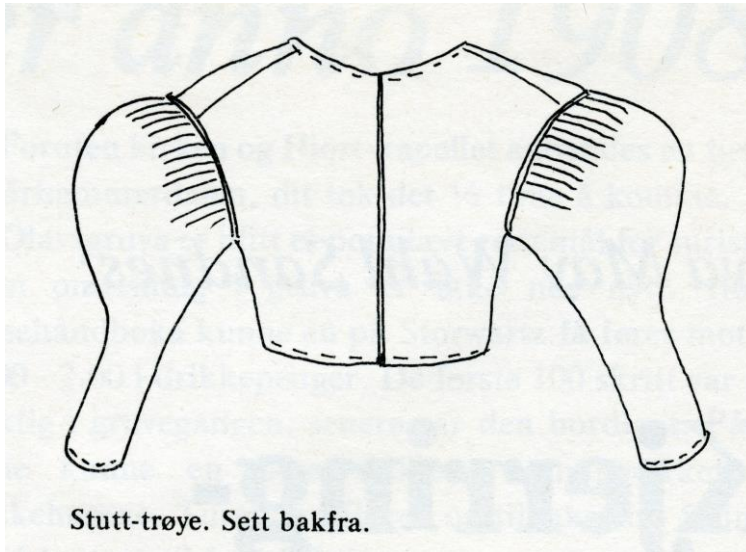


KVINNFOLK - KAR



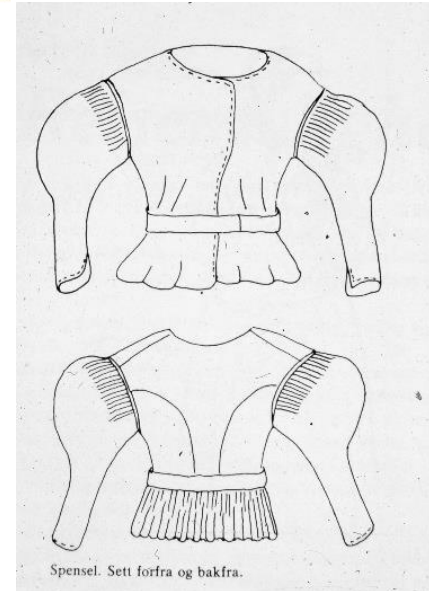
Biedermeier 1820-1840





Stutt-trøye. Sett bakfra.

Tegninger: Eva May
Wahl Sandnes



Spensel. Sett forfra og bakfra.



Nyrokokko 1850-70



Jon (1871), Ingeborg (1880) og Ane Lusie (1874)
Feragen. Ca. 1883





Empire 1800-1820.



Biedermeier
1820-40



Nyrokko
1850-70



Lærer Peder Haraldsen Opphus (1802 – 72) og
Øllegaard Pedersdatter Dahlen (1810 – 68), med
sønnen Faste. Stormoen, Røros



Stilblanding 1870 - 1890



Tidlig 1870-tall?
Kirsti Larsdatter (f. 1830) og Anders Olsen Feragen, (f. 1831)

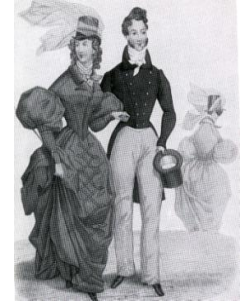




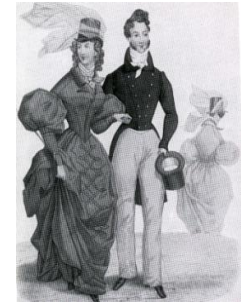
Feragen 1913: Fire generasjoner kvinner – født 1904, 1874, 1852 og 1830

Etter Håkan Liby

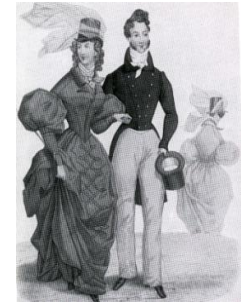
Drakttype	Tid	Rom	Sosialt miljø
<i>Motedrakt</i>	<i>Preget av samtiden</i>	<i>Ikke preget av sted</i>	<i>Brukt av de øvre samfunnslag</i>



Drakttype	Tid	Rom	Sosialt miljø
<i>Motedrakt</i>	<i>Preget av samtiden</i>	<i>Ikke preget av sted</i>	<i>Brukt av de øvre samfunnslag</i>
<i>Folkedrakt</i>	<i>Ikke preget av samtiden</i>	<i>Preget av sted - bygdas kulturelle struktur</i>	<i>Brukt av bønder og allmue</i>



Drakttype	Tid	Rom	Sosialt miljø
Motedrakt	<i>Preget av samtiden</i>	<i>Ikke preget av sted</i>	<i>Brukt av de øvre samfunnslag</i>
Folkedrakt	<i>Ikke preget av samtiden</i>	<i>Preget av sted - bygdas kulturelle struktur</i>	<i>Brukt av bønder og allmue</i>
Folkelig mote(drakt)	<i>Preget av samtiden</i>	<i>Delvis preget av sted (Lokale tilpasninger)</i>	<i>Brukt av bonde-samfunnets ulike grupper og lavere lag av bysamfunnet</i>



Den gamle klesskikken og bunaden



1490



1670



1790



1880



1900



1917



1947



1962

(1814)



1905



1914



1930



1946



2006